

# 事業紹介資料

ホテル運営代行・DX化

modeDuo

# ホテル運営のDX化

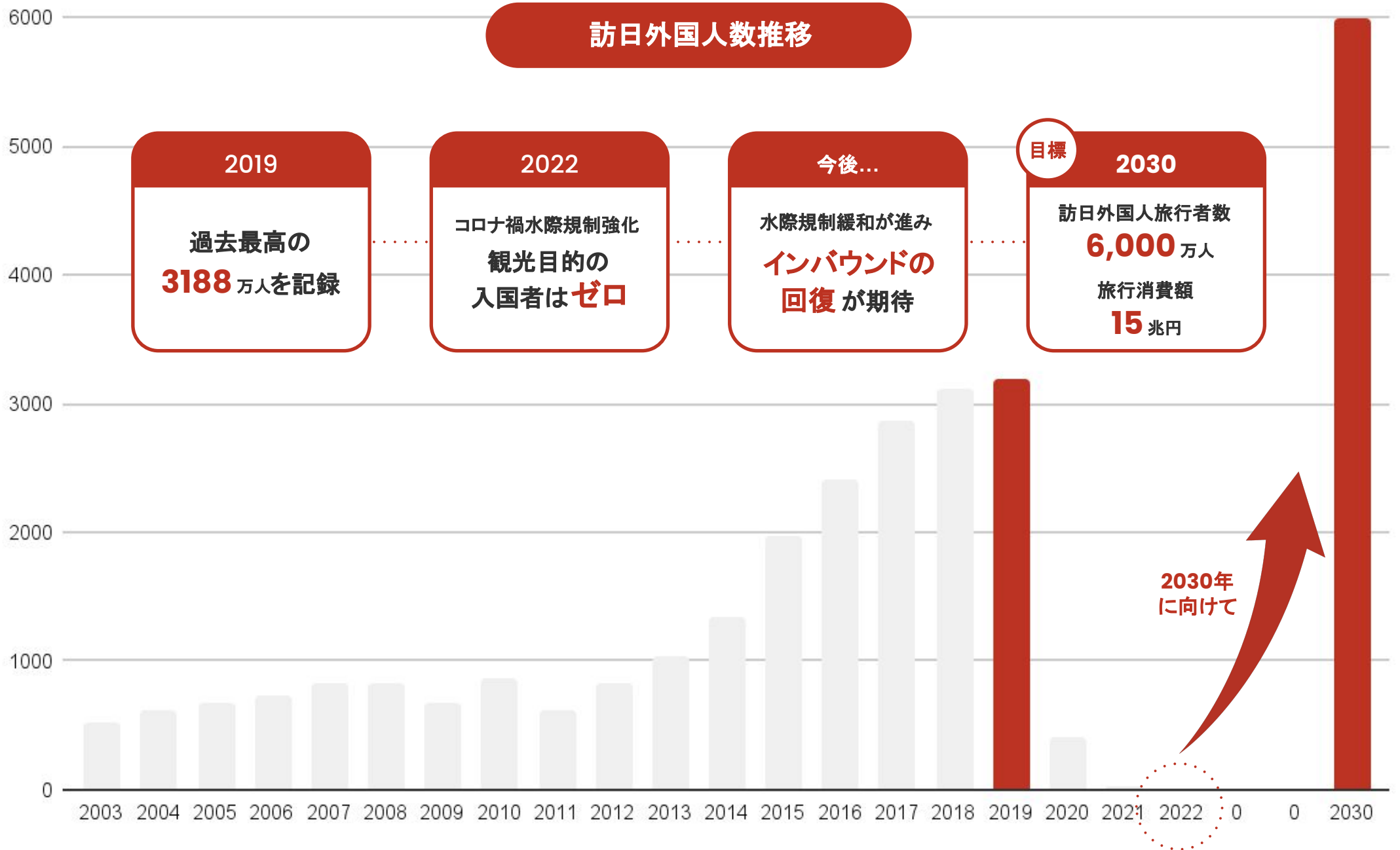
時代に合わせた ホテル運営のご提案

日本全国から集めた **ビッグデータ** や **IT** を駆使し、  
**ローコスト** かつ **ハイクオリティ** なホテル運営・利回りの最大化を提案します。



DX化 = Digital Transformation

既存の事業・ビジネスの在り方をデジタルテクノロジーを使って変革させること



# DX化・システム導入

宿泊業界の課題 -1-

# 人件費比率の高さ

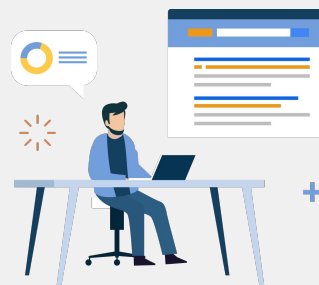
集客



現地



バックオフィス



宿泊業界は  
属人的な業務が多く、  
労働集約的側面が強い  
人件費コストが高まる



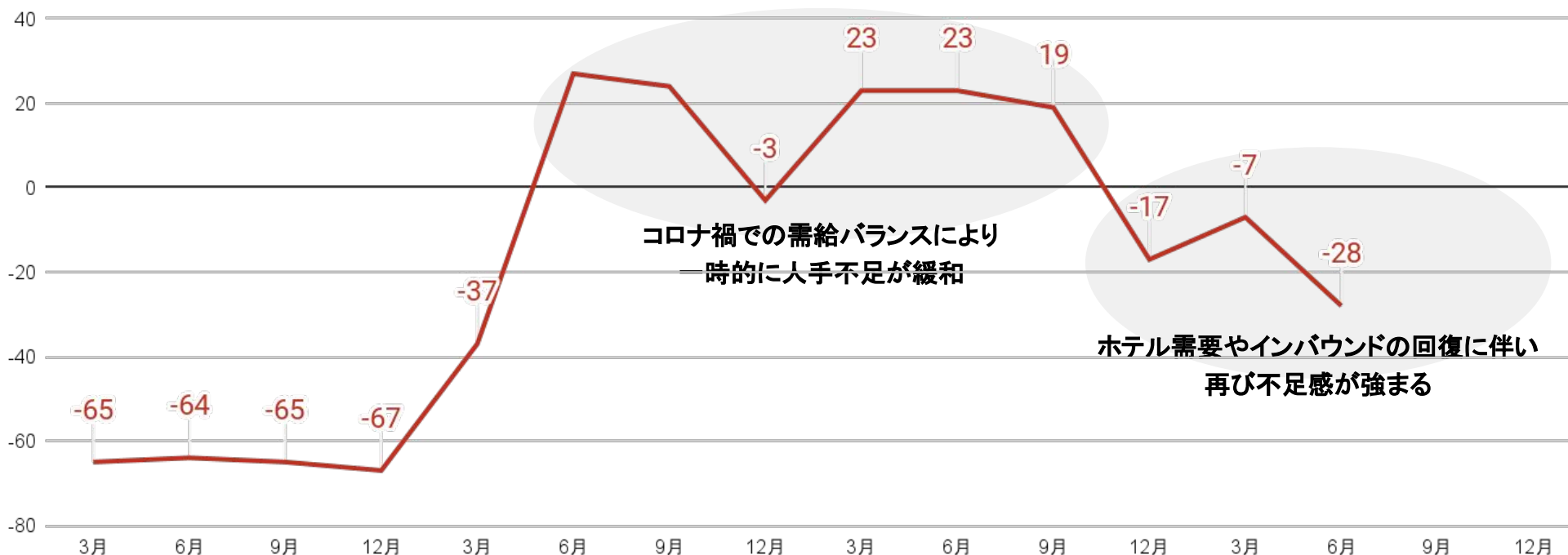
期首/期末棚卸残高差0.1%  
飲料仕入1.2%  
売店仕入0.9%

宿泊業界の課題 -2-

# 人手・人材不足

人員過剰超

人員不足超



コロナ禍での需給バランスにより  
一時的に人手不足が緩和

ホテル需要やインバウンドの回復に伴い  
再び不足感が強まる

出典: 新型コロナウイルス感染症に向き合う観光業とこれからの課題( P11)「宿泊業で人手不足を感じる企業」 <https://www.mlit.go.jp/statistics/content/001512920.pdf>



人手不足の主な理由

- 待遇への不満
- 労働環境への不満
- 高い離職率
- ホテル建設ラッシュ
- 後継者不足

宿泊・飲食業で

人手不足を感じる企業 **81.8%**

東京商工会議所「人手不足等への対応に関する調査」より

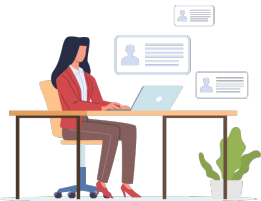
## What is mode-Duo?

.....

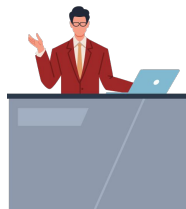
私たちは、宿泊業界をDXでアップデートを図るオペレーターです。  
デジタル化を推進することで業務改革を行い、利益の最大化を実現します。

- BEFORE -

集客・予約



チェックイン



滞在中対応



チェックアウト



清掃



バックオフィス



- AFTER -



mode-Duo なら、

ビッグデータ

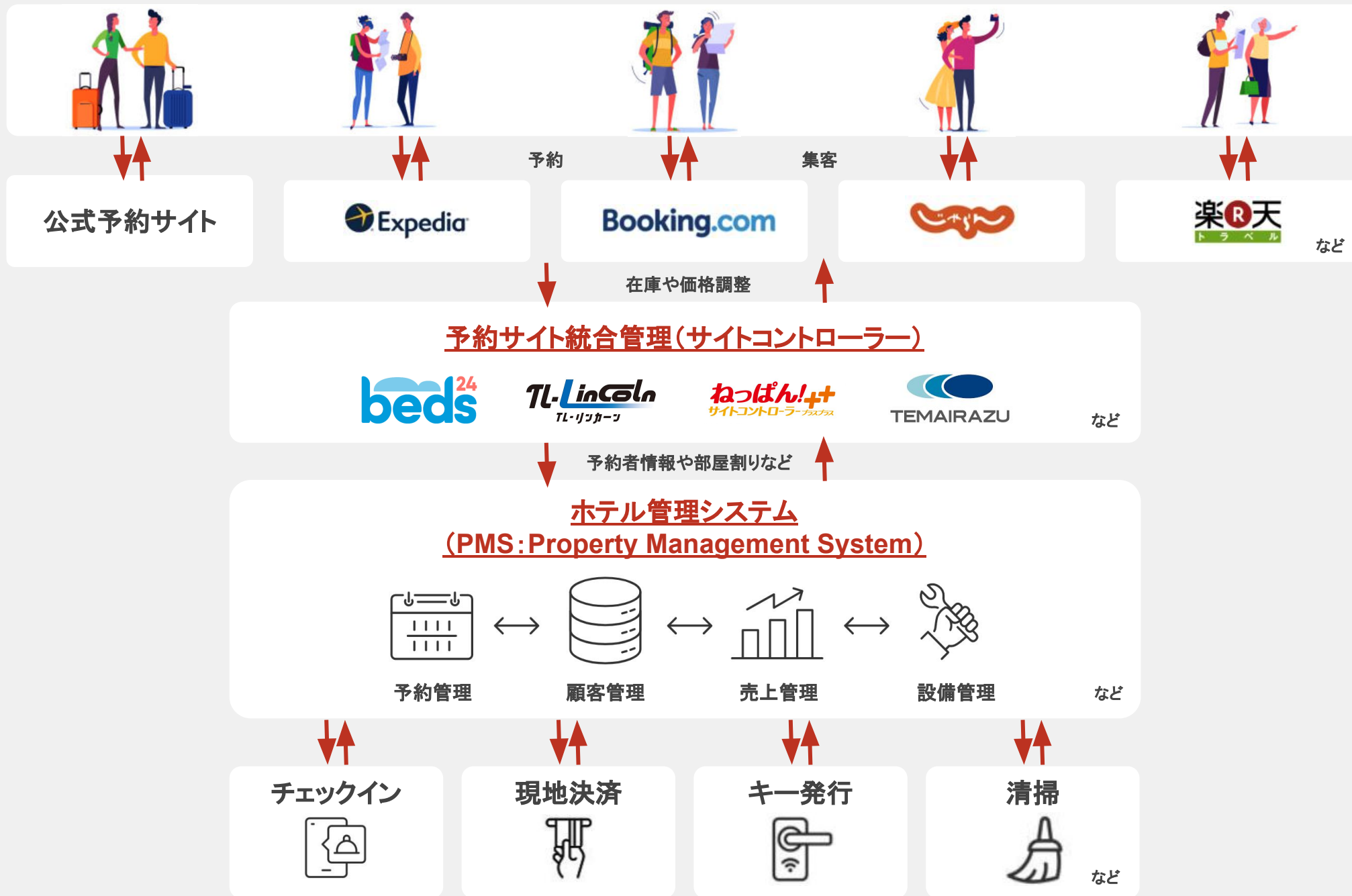


リモート体制



IT補助金

で一連の業務を全てまとめて解決！





POINT

## ビッグデータの収集・活用

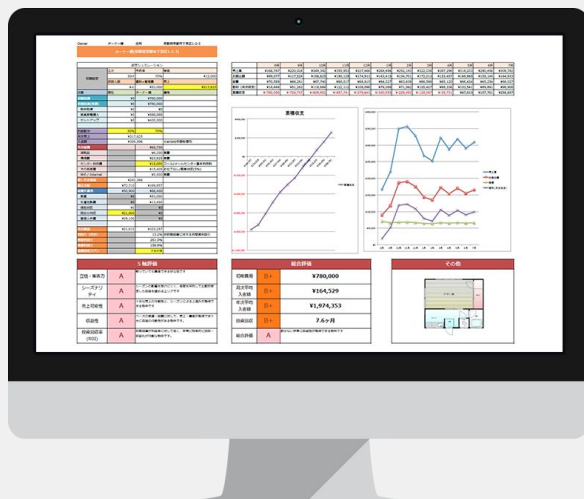
近隣や競合のホテルの情報や価格の推移などの情報を収集。  
蓄積されたデータをフル活用し、ホテルの集客や価格設定に役立て、利益を改善。

売上推移

物件数推移

稼働率(予約率)推移

日別単価推移



### ダイナミックプライシング

競合や過去の実績などを元に自動で最適な価格設定が可能。  
売上改善実績は平均20~30%、  
50%改善したケースもございます。

### サイトコントローラー連携

宿泊サイトから宿泊者情報を自動取得。  
平均宿泊単価、販売数等の確認や、OTA  
に出稿するプランの一元管理も可能※手  
間いらずねっぱん!/Beds24/TLリンカーンと連携

### 自動部屋割機能

サイトコントローラーに取り込まれた予約  
に対し、自動的に部屋割りします。室数の  
多い施設では、部屋割り工数を削減する  
ことができます。

### 自動メール送信

顧客情報もシステム上で一括管理。宿泊  
者への自動メール送信により宿泊者台帳  
の inputs を促すなど、宿泊者のアクションに  
応じて、自動で対応いたします。



## POINT

## 業務の自動化

従来、人力で行ってきた業務をITやシステムを活用することで、業務の多くを自動化し、人件費とヒューマンエラーを削減。

## フロント無人化

- 本人確認
- 宿泊台帳署名
- ルームキー発行
- 清算
- 多言語対応 他

## 清掃管理システム

- 入退室通知
- 清掃状況自動連携
- 清掃員アサイン
- 清掃後報告
- 清掃費集計 他

スタッフの業務負担が軽減され、

コア業務へ集中！

プラン  
作成

分析

販促

顧客満足度UP

## - パスポートリーダー



## - チェックイン



## - 支払い



## - 宿泊台帳作成



## - 客室状況確



## POINT

## リモート顧客対応

経験豊富なプロリモート人材が24時間体制でお客様対応。

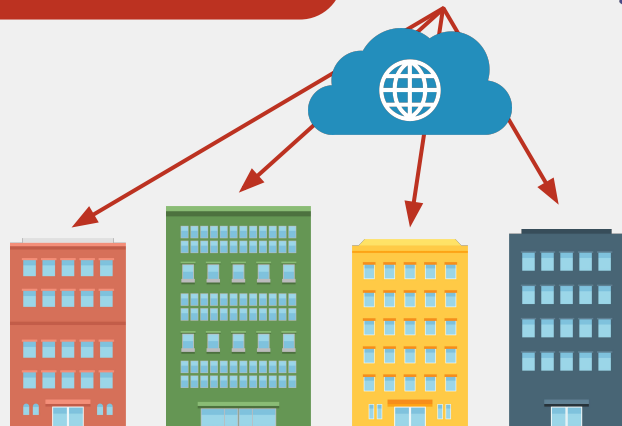
複数ホテルのフロント業務を一括管理することで、固定人件費の大幅削減と効率化を実現します。

リモートスタッフが

チャット

電話

にて問合せ対応



フロントや客室にタブレット設置

## 経験豊富なスタッフ

一流ホテルや海外ホテル出身者など、経験豊富なプロ人材が在籍。最多時には約900室のリモート対応実績も。24時間体制でゲストの多言語対応をいたします。

## 問合せ対応にもITを駆使

AIやチャットボットを用いて、問合せ対応を効率化。また、AR道案内アプリの導入など効率化への様々な取り組みを行っております。

## 複数ホテルをクラウド管理

各ホテルで行っていたフロントの共通業務をクラウド上に集約し、遠隔オペレーションすることで最適化。ホテル数が増えても人件費が比例的には増えないモデルです。

## 少人数・低コストで開始

一括管理により待機時間を減らしシフト人数を最適化。開業時は最少人数で開業を行い、採用やトレーニング等の間接コストも大幅に削減することも可能です。

## POINT

## 売上データで利益改善

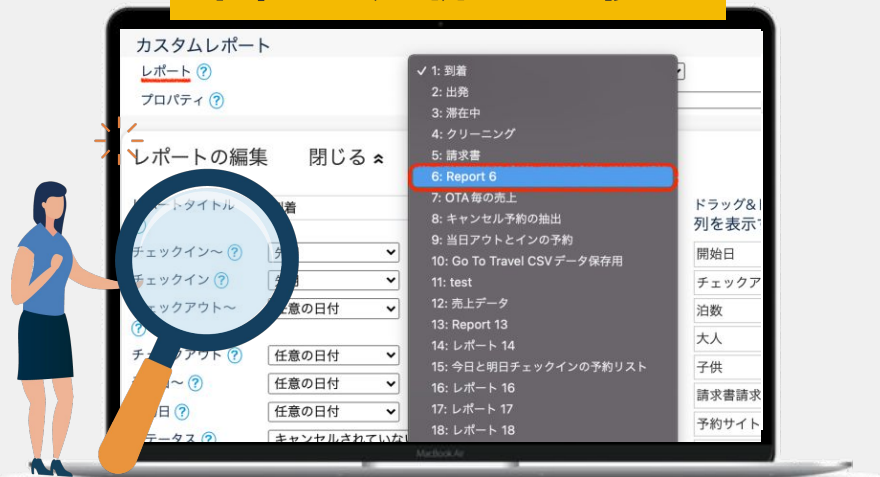
売上データや顧客情報を自動で蓄積・可視化し作業効率大幅アップ。  
さらにデータを分析・活用することでマーケティング活動に役立て利益を改善します。

売上

予約  
状況稼働  
状況宿泊者  
一覧明細書  
一覧

etc...

## 集約 &amp; 分析 &amp; 可視化

豊富なレポート機能  
売上・売掛・入金

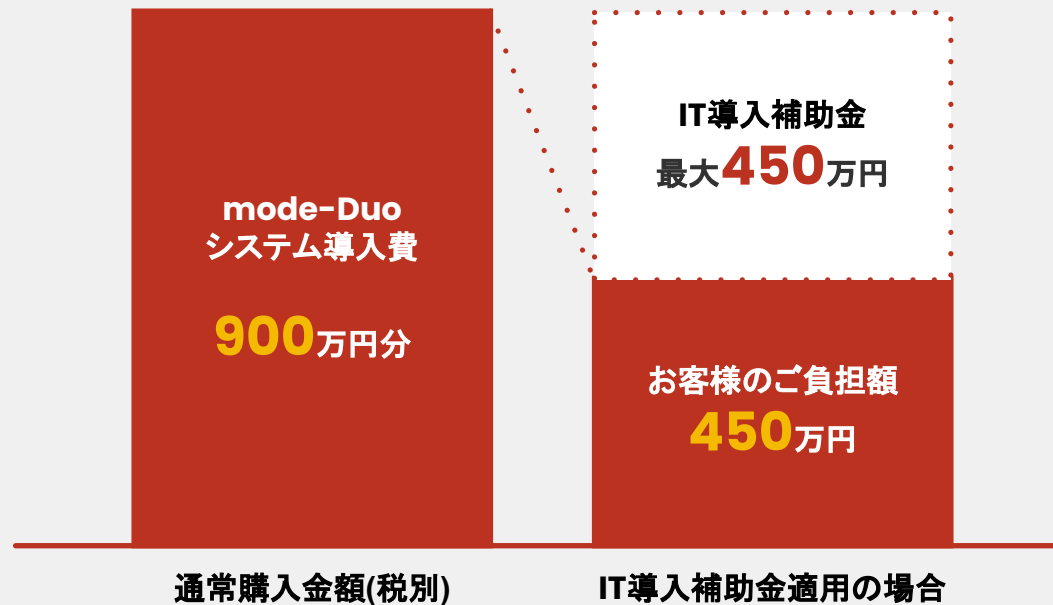
各施設・部屋ごとの売上、OTA別予約状況などを集計。部屋ごとの稼働率や客単価、売上の自動計算なども自在で、集めたデータの分析・活用が容易に行えます。

## 顧客管理機能

宿泊予約情報や顧客情報を一元管理。宿泊前後でのお客様への自動メッセージや定期的なお得情報の配信等で、顧客満足度の向上やリピート促進などマーケティング施策やCRMが可能です。

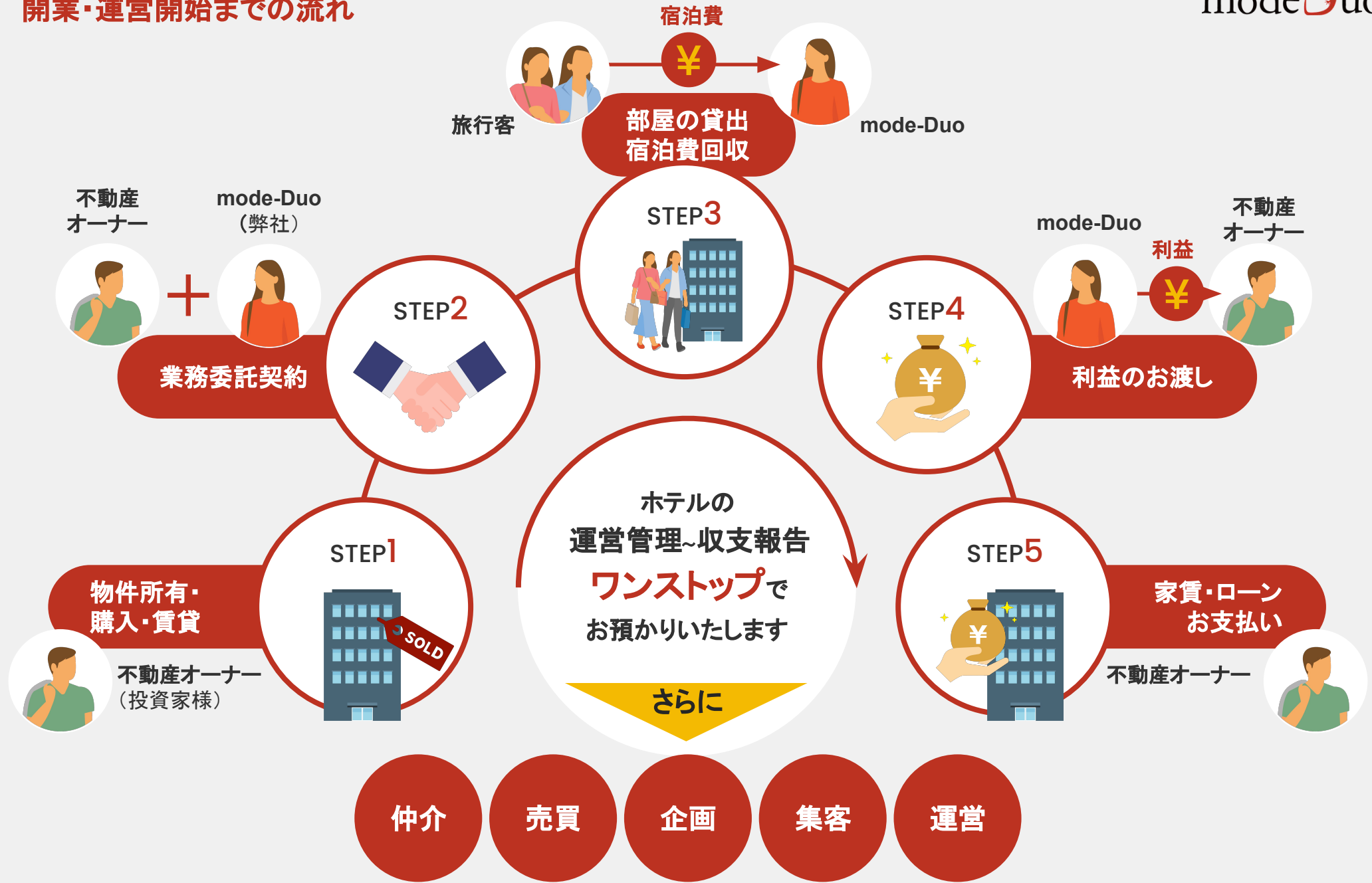
## 〰 お得にシステム導入のチャンス！

mode-Duoは経済産業省の「IT導入支援事業者」認定企業です。  
最大**450**万円のIT導入補助金を活用して、効率化・生産性向上を実現します。



IT導入補助金は、中小企業・小規模事業者等のみなさまが自社の課題やニーズに合ったツール(ソフトウェア、サービス等)を導入する経費の一部を補助することで、みなさまの業務効率化・売上アップをサポートするものです。<https://www.it-hojo.jp/>

# 運営代行サービス



もお任せください！

## mode-Duoの契約形態

## MC = マネジメントコントラクト方式

「売上」から「経費」+「運営委託費」を差し引いた金額をオーナー様に還元





TARGET  
ターゲット

カジュアル

ビジネス

低価格

高価格

格安タイプは  
対象外

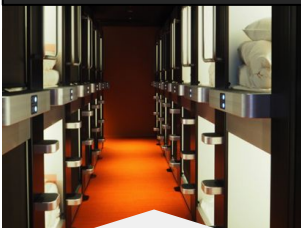
ドミトリー



ゲストハウス



カプセルホテル



民泊

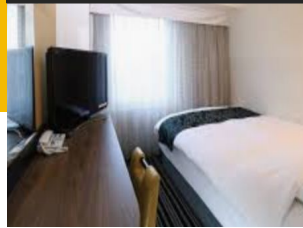
コテージタイプ



レジデンシャル  
ホテル



アパホテル



スーパーホテル



SA

TARGET ZONE

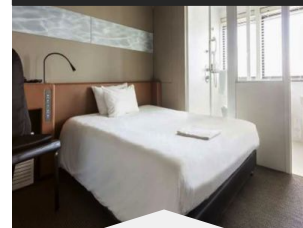
ビューホテル



ホテル阪神



remm新大阪



ミドル

高級なおもてなしは  
対象外

ディズニー  
アンパサダーホテル



星野リゾート



リッツカールトン



様々なタイプのホテル運用を行っております

## 宿泊運營業務のDX化による大幅なコスト削減事例をご紹介します

タイプ:ビジネスホテル  
エリア:金沢  
稼働率:73%  
床面積:200㎡  
最大収容:40人

タイプ:キャビネットホテル  
エリア:東京  
想定稼働率:82%  
床面積:600㎡  
最大収容:116人

タイプ:シティホテル  
エリア:大阪  
想定稼働率:79%  
床面積:2086㎡  
最大収容:147人

TOTAL COST  
100



一般的なホテルの  
コスト構造

TOTAL COST  
75



クラウド型ホテルの  
コスト構造

| 通常      | mode-Duoは |
|---------|-----------|
| コスト 60% | コスト 35%   |
| 粗利 40%  | 粗利 65%    |

のところが

での平均運営実績！

# Appendix

|       |  |
|-------|--|
| 会社名   | 有限会社mode-Duo   |
| 設□年□□ | 2006年4月28日   |
| 所在地   | 〒150-0041 東京都渋谷区神南 1-6-5 The Hive Jinnan   |
| 電話番号  | 03-4405-7533   |
| 業務内容  | <ul style="list-style-type: none"><li>• IT事業</li><li>• ホテル運営代行業業</li><li>• 保育事業</li><li>• AI / IoT事業</li><li>• 飲食事業</li><li>• ウェディング事業</li><li>• 不動産事業</li></ul> |
| 代表取締役 | 尾島 康仁  |
| 従業員数  | 110名   |
| 取引銀□  | りそな銀□・三井住友銀□・楽天銀□  |